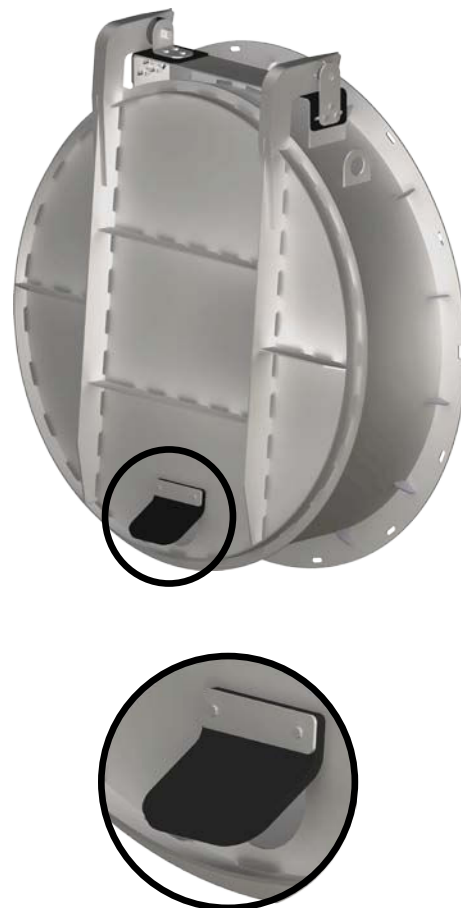
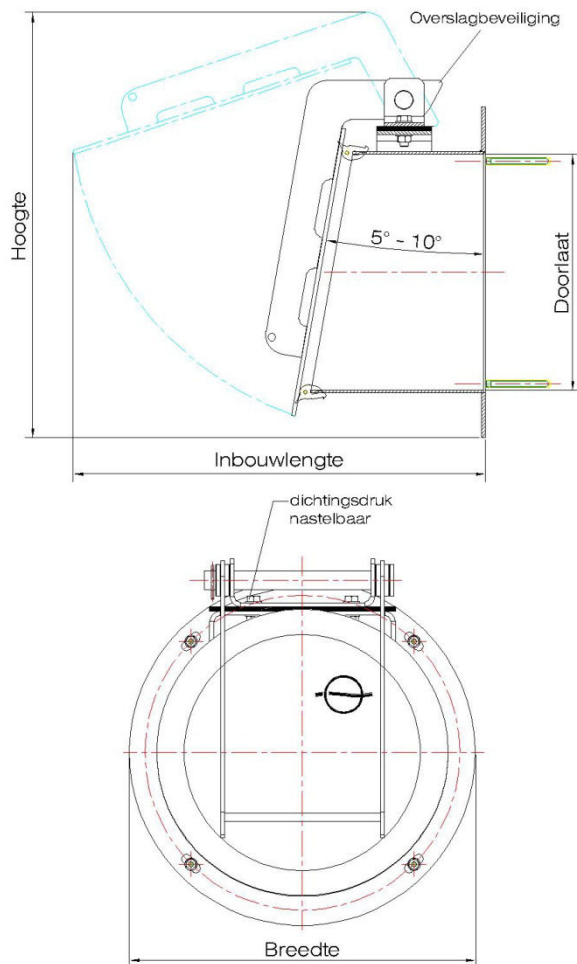


# MORSELT TERUGSLAGKLEP R D

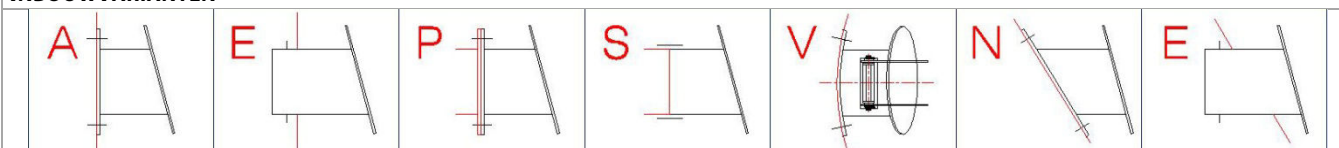
GEFABRICEERD CONFORM DIN 19569 DEEL 4

## INFORMATIEBLAD

Rondom dichtend, voor montage op vlakke betonwand.



### INBOUWVARIANTEN



#### Buisaanslag

- Met 5-10 graden helling, aangelaste flens en U-vormige opnameconsole met sleufgaten, verschroefbare U-vormige klepvanger voor nastellen van de dichtingsdruk.

#### Afichting

- Ééndelig NBR is olie- en zuurbestendig. Dichting ontstaat d.m.v. vorm- en krachtsluiting met fijndichtingslip. Storingsvrij verwisselbaar door roestvrijstalen band met snelsluiting.

#### Klepplaat

- Conform statische eisen (waterkolom maximaal éénzijdig van voren (WSV) met aangelaste verstijvingstrippen ter voorkoming van vervorming. De klepplaat, uitgevoerd met handgreep, is tegen doorslaan beveiligd.

#### Optioneel

- grotere diameters met leegloopklep voor geheel leeglopen van de achterliggende leiding. Zelfstandig openen en sluiten d.m.v. waterkolom voor en achter de klep.