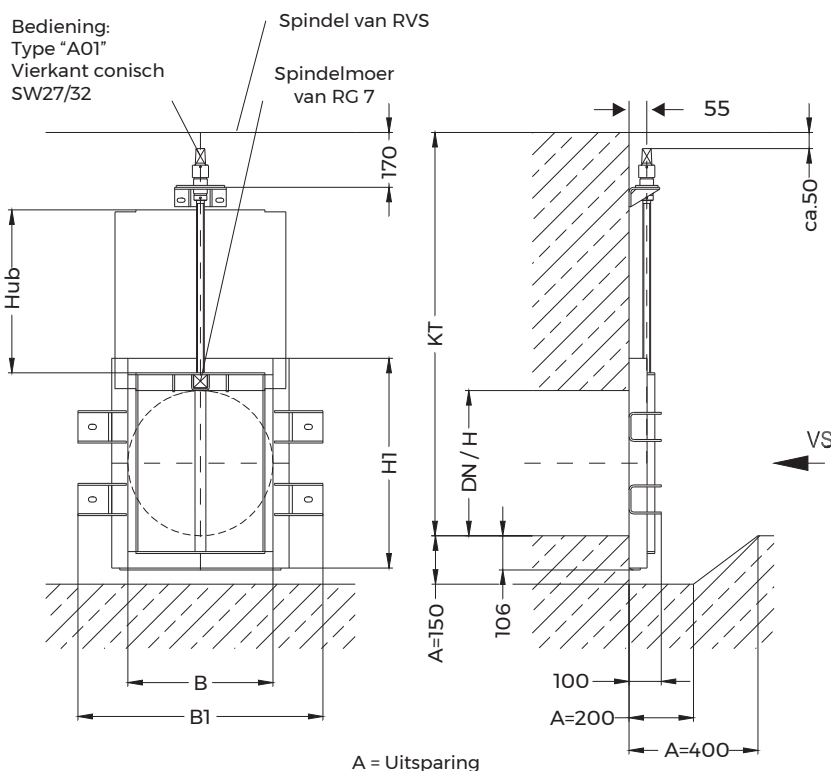


MORSELT SPINDELAFLUITER MVW/MRW

GEFABRICEERD CONFORM DIN 19569 DEEL 4

INFORMATIEBLAD

Met ronde of vierkante doorlaat volgens DIN 19569-4



INBOUWVARIANTEN



DN/BH	B1	Hub	H1	min. KT	Beugels
100	510	155	400	650	2
150	510	205	400	700	2
200	510	255	400	750	2
250	560	305	450	850	4
300	610	355	500	950	4
350	660	405	550	1050	4
400	710	455	600	1150	6
450	760	505	650	1250	6
500	810	555	700	1450	6
600	910	655	800	1650	6
700	1010	755	900	1850	8
800	1110	855	1000	2020	10
900	1210	955	1100	2250	12
1000	1310	1055	1200	2450	12

Specificatie "min KT" verwijst naar de versie met aandrijving "A01"

Robuust raamwerk:

Afsluiter raamwerk uit een enkele plaat met koud omgezette zijden waarop ankeroren ter bevestiging en versteviging zijn gelast.

Afsluiterplaat:

Naar statische berekening, de afsluiterplaat is zodanig geconstrueerd dat de waterdruk zowel voorzijdig (WSV) als achterzijdig (WSR) volgens de statische normen voldoet, aldan niet uitgevoerd met verstevigingsribben.

Afdichting

Waterdruk afhankelijke dichting geplaatst in het raamwerk, apart voor waterdruk van voren of van achteren.

Dit resulteert in een gering draaimoment voor het openen en sluiten.

Regeling:

De onderdoor stromende afvoerhoeveelheid ontstaat door de statisch driezijdig afgedichte schuif die lineair op een HDPE geleiding beweegt. Veilige slijtarme afsluiting voor armaturenmet zachte afdichting.

Aandrijving:

Loodrecht nastelbaar.