

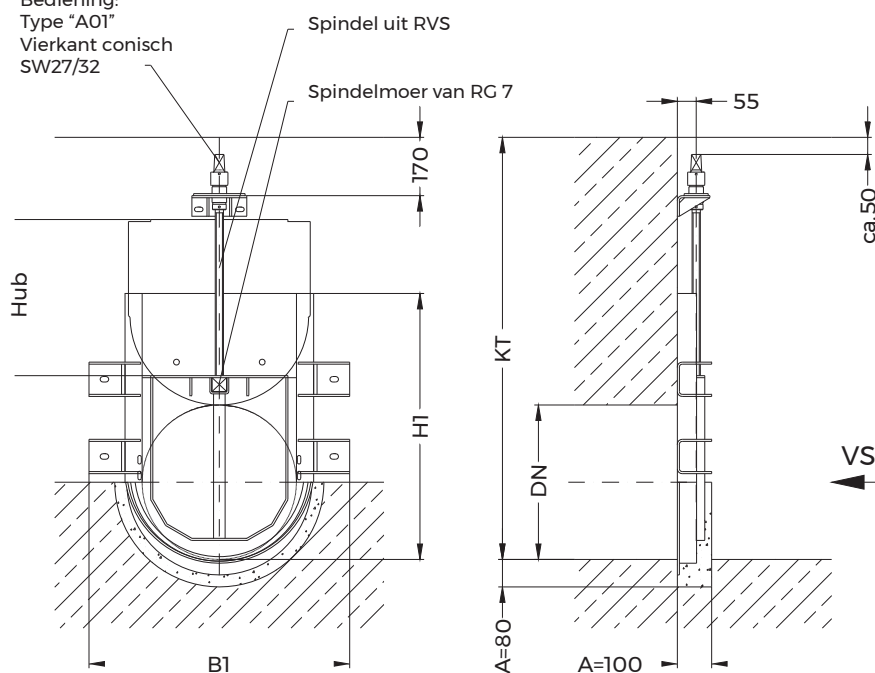
MORSELT SPINDELAFLUITER MSW

GEFABRICEERD CONFORM DIN 19569 DEEL 4

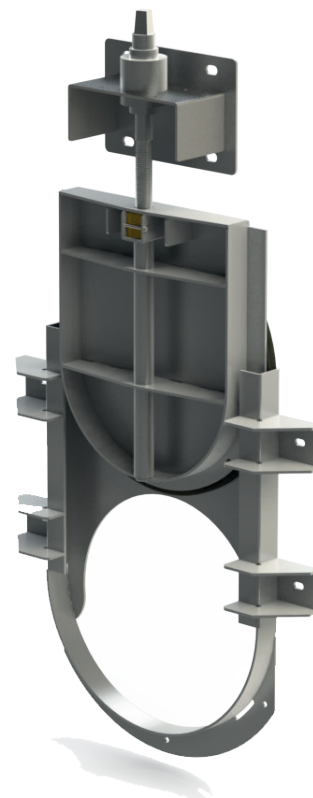
INFORMATIEBLAD

met doorstoomprofiel, volgens DIN 19569-4

Bediening:
Type "A01"
Vierkant conisch
SW27/32



A = Uitsparing



INBOUWVARIANTEN



DN / BH	B1	Hub	H1	min. KT	Beugels
100	510	105	400	630	2
150	510	155	400	680	2
200	510	205	400	730	2
250	560	255	475	830	4
300	610	305	550	930	4
350	660	355	625	1030	4
400	710	405	700	1130	6
450	760	455	775	1230	6
500	810	505	850	1420	6
600	910	605	1000	1620	6
700	1010	705	1150	1820	8
800	1110	805	1300	2020	10
900	1210	905	1450	2220	10
1000	1310	1005	1600	2420	10

Specificatie "min KT" verwijst naar de versie met aandrijving "A01"

Robuust raamwerk:

Afsluiter raamwerk uit een enkele plaat met koud omgezette zijden waarop ankeroren ter bevestiging, maar ook ter versteviging zijn gelast.

Zool

De zoolstrip is in de radius van de doorlaat gewalst en aan het raamwerk gelast. Bijzonder geschikt voor kleine riolering.

Afsluiterplaat:

Naar statische berekening, de afsluiterplaat is zodanig geconstrueerd dat de waterdruk zowel voorzijdig (WSV) als achterzijdig (WSR) volgens de statische normen voldoet, al dan niet uitgevoerd met verstevigingsribben. Halfronde bodemgelijk doorlaat. De afdichting op de afsluiterplaat is eenvoudig verwisselbaar.

Afdichting

1-delig NBR van speciaal profiel olie- en zuurbestendig. Dichting ontstaat d.m.v. vorm- en krachtsluiting.

Nastelbare sluiting:

Veilige slijtarme afsluiting voor armaturen met zachte afdichting.

Aandrijving:

Loodrecht nastelbaar.