

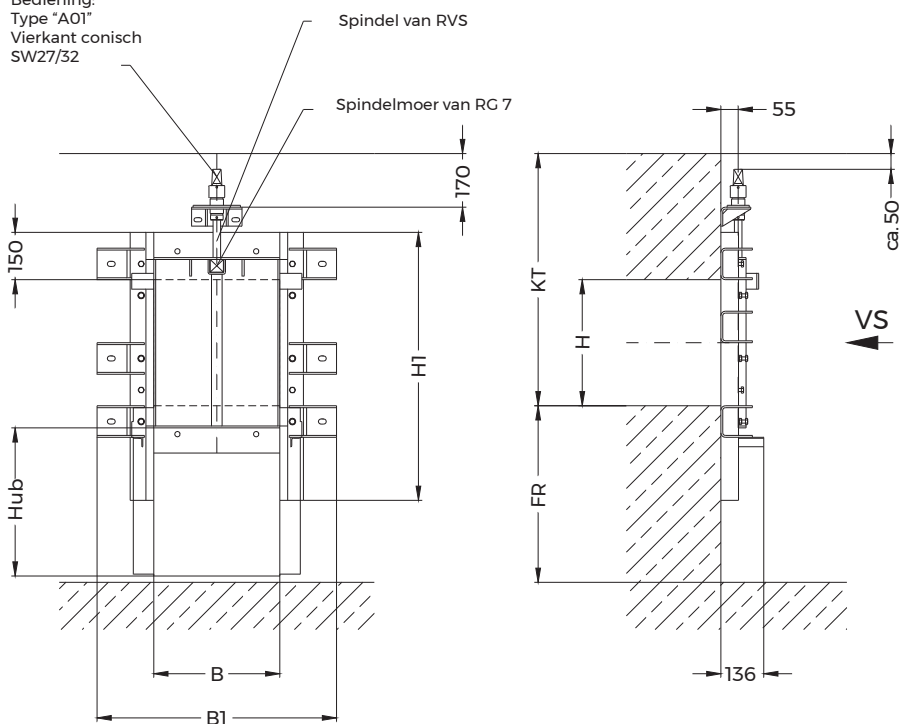
MORSELT SPINDELAFLUITER MNW

GEFABRICEERD CONFORM DIN 19569 DEEL 4

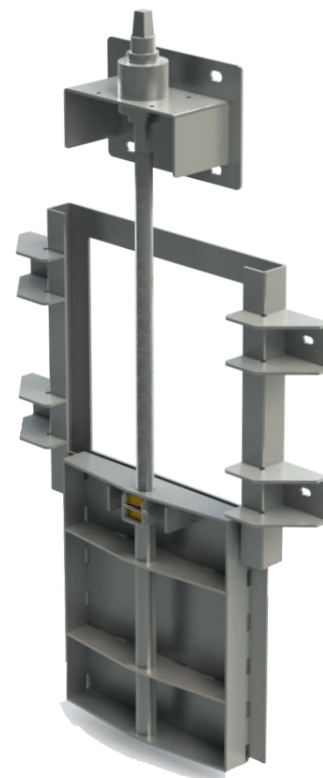
INFORMATIEBLAD

4-zijdig dichtend - rechthoekig doorlaat volgens DIN 19569-4

Bediening:
Type "A01"
Vierkant conisch
SW27/32



FR = Vrije ruimte
voor neerlaat hoogte



INBOUWVARIANTEN



BH	B1	Hub	H1	FR	min. KT	Beugels
100	560	170	650	260	600	6
150	560	220	650	310	600	6
200	560	270	650	360	600	6
250	610	320	700	410	650	6
300	660	370	750	460	700	10
350	710	420	800	510	750	10
400	760	470	850	560	800	10
450	810	520	900	610	850	10
500	860	570	950	660	1000	12
600	960	670	1050	760	1100	14
700	1060	770	1150	860	1200	16
800	1160	870	1250	960	1300	16
900	1260	970	1350	1060	1400	18
1000	1360	1070	1500	1160	1500	18

Specificatie "min KT" verwijst naar de versie met aandrijving "A01"

Robuust raamwerk:

Afsluiter raamwerk uit een enkele plaat met koud omgezette zijden waarop ankeroren ter bevestiging bevestiging en versteviging zijn gelast.

Afsluiterplaat:

Naar statische berekening, de afsluiterplaat is zodanig geconstrueerd dat de waterdruk zowel voorzijdig (WSV) als achterzijdig (WSR) volgens de statische normen voldoet, al dan niet uitgevoerd met verstevigingsribben.

De afdichting op de afsluiterplaat is eenvoudig verwisselbaar

Afdichting

1-delig NBR van speciaal profiel olie- en zuurbestendig.
Dichting ontstaat d.m.v. vorm- en krachtsluiting.

Regeling:

De overstromende afvoerhoeveelheid ontstaat door de statisch driezijdig of vierzijdig afgedichte schuif die lineair op een HDPE geleiding beweegt. Dichting gegarandeerd door speciale nastelbare dichting.

Eindstanden

Eenvoudig verplaatsbare eindpunten voor „openen“ en „sluiten“.

Aandrijving:

Loodrecht nastelbaar.