



## MORSELT

# SPINDELAFLUITERS

## DUBBELZIJDIG KERENDE RVS AFSLUITERS VOOR VLAKKE WANDEN EN PUTTEN MET OF ZONDER STROOMPROEL

Voor een waterbeheersing worden afsluiters, (ook wel spindelafsluiters of wandafsluiters) toegepast.

De Morselet spindelafsluiters beginnend met een doorlaat van DN100 zijn geschikt voor verschillende soorten bouwwerken.

Al onze afsluiters zijn standaard dubbel kerend, met een niet-stijgende spindel en kunnen standaard een waterdrukweerstand tot 6MWK. Voor toepassingen op vlakke wand.

### **Aanvullende informatie**

De afsluiters tot de doorlaat DN 1000 zijn standaard dichtend tot 6 mwk, daar boven naar uw gewenste druk. Onze afsluiters zijn geschikt voor een instelbaar zelfwerkend spindelmoer smeerpatroon. Dit bevordert de levensduur.

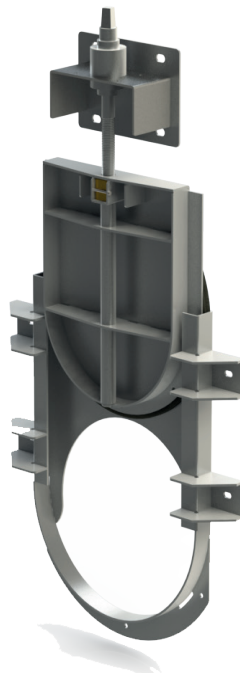
# MORSELT SPINDELAFLUITERS



## SPINDELAFLUITER MRW

De Morselt MRW spindelafsluiter beginnende met een doorlaat van DN 100 is bestemd voor montage op een vlakke wand en is dubbelzijdig dichtend tot een druk van 6 mwk, optioneel een hogere waterkolom toepasbaar.

Materiaal: rvs 304/ 316, NBR-dichting uit één stuk en uitwisselbaar. Uitgevoerd met vloersprong, keilsluiting en een niet stijgende spindel en afgeschermd spindel.



## SPINDELAFLUITER MSW

De Morselt MSW spindelafsluiter is monteerbaar op een vlakke wand.

Verder is de MSW gelijk aan het type MRW, echter is deze afsluiter voor plaatsing in het stroomprofiel (instorten) en dat biedt als voordeel dat er een rechte doorstroming is in minder diepe putten.

## SPINDELAFLUITER MVW

De Morselt MVW spindelafsluiter is monteerbaar op een vlakke wand en te gebruiken als een regelschuif (met rechthoekige doorlaat).

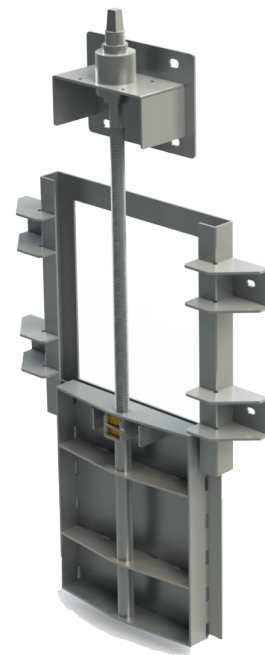
De waterdruk afhankelijke dichting geplaatst in het raamwerk heeft als voordeel dat deze een gering draaimoment behoeft voor openen en sluiten. Tevens hierdoor minder slijtage aan de dichting.



## SPINDELAFLUITER MNW

De Morselt MNW spindelafsluiter is monteerbaar op een vlakke wand. Verder is de MNW gelijk aan het type MVW, echter beweegt de afsluiterplaat bij openen naar beneden.

De schuif is toepasbaar daar waar zich geen of weinig ruimte boven de af te sluiten sparring bevindt en is tevens te gebruiken als regelbare overstortschuif.



## SPECIEKE KENMERKEN:

- › Volgens DIN 19569 deel 4
- › Dubbelzijdig kerend
- › Geheel uit RVS 304 of RVS 316
- › Standaard dichtend tot 6 mwk
- › Nastelbare dichting
- › Eenvoudige montage

## TOEPASSINGEN:

- › Montage op vlakke wand
- › Montage op ronde wand
- › Plaatsing in stroomproel

# MORSELT

WATERTECHNIEK BV

Gildestraat 12  
7622 AC Borne  
The Netherlands  
T +31 74 - 266 11 66  
E info@morselt.com

[www.morselt.com](http://www.morselt.com)



Member of the  
**SPALECK** Group