

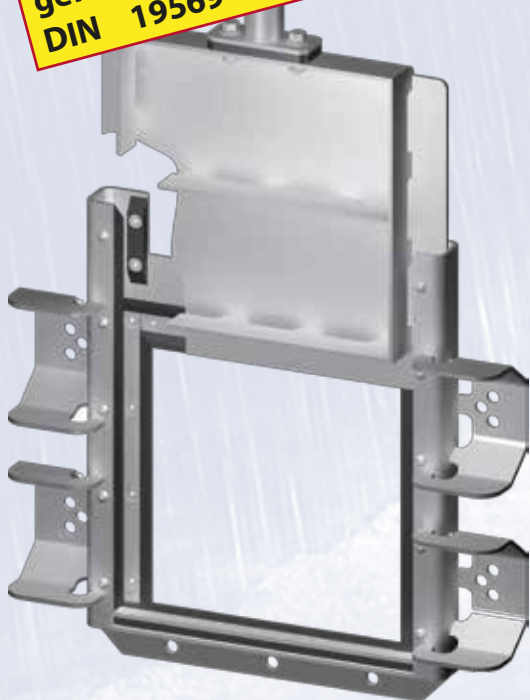
MORSELT RVS SPINDELAFLUITERS

Dubbelzijdig kerende afsluiters voor ronde en vlakke wanden en putten met of zonder stroomprofiel.



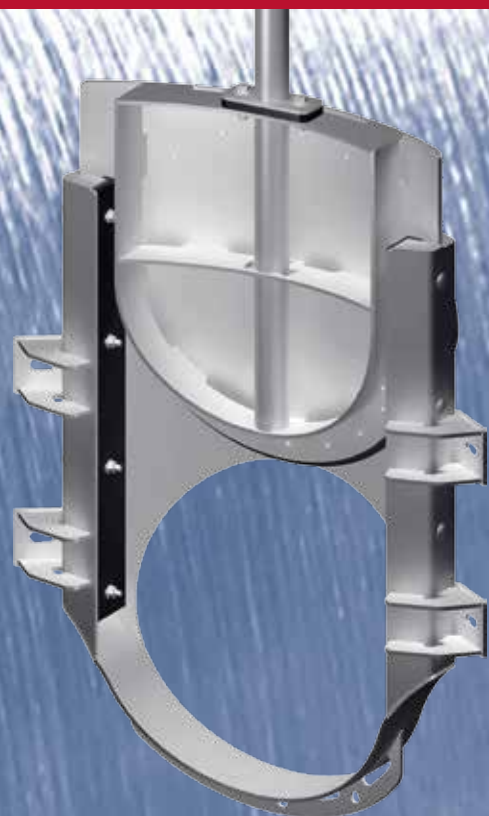
Type: G4A

alle producten zijn
gefabriceerd conform
DIN 19569 deel 4



Type: SG4A

AFSLUITERS®



Type: GR4A

Specifieke kenmerken:

- volgens DIN 19569 deel 4
- geheel uit RVS 304 of RVS 316
- dubbelzijdig kerend
- standaard dichtend tot 4mwk
- nastelbare dichting
- eenvoudige montage

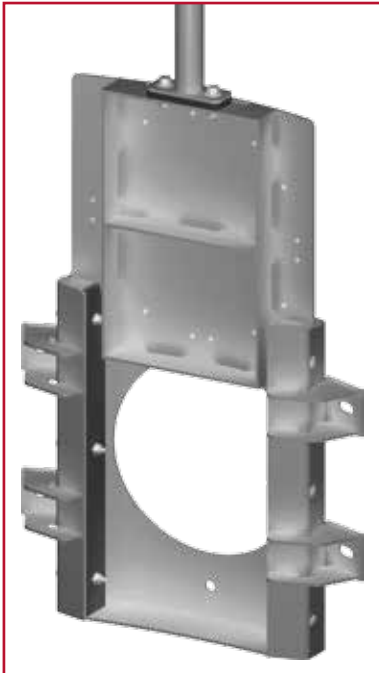
Toepassingen:

- montage op vlakke wand
- montage op ronde wand
- plaatsing in stroomprofiel

Wij maken van uw afvalwater, afval én water.

MORSELT
WATERTECHNIEK

AFSLUITERS



Spindelafsluiter G4

De Morselt G4 spindelafsluiter beginnende met een doorlaat van DN 80 is bestemd voor montage op vlakke wand (G4A) of ronde wand (G4V) en is dubbelzijdig dichtend tot een druk van 4 mwk, optioneel een hogere waterkolom toepasbaar. Materiaal: rvs 304/ 316, NBR-dichting uit één stuk en uitwisselbaar. Uitgevoerd met vloersprong, keilsluiting en een niet stijgende spindel en afgeschermde spindel.



Spindelafsluiter GR4

De Morselt GR4 spindelafsluiter is monteerbaar op zowel een vlakke wand (GR4A) als ronde wand (GR4V). Verder is de GR4 gelijk aan het type G4, echter is deze afsluiter voor plaatsing in het stroomprofiel (instorten) en dat biedt als voordeel dat er een rechte doorstroming is in minder diepe putten.

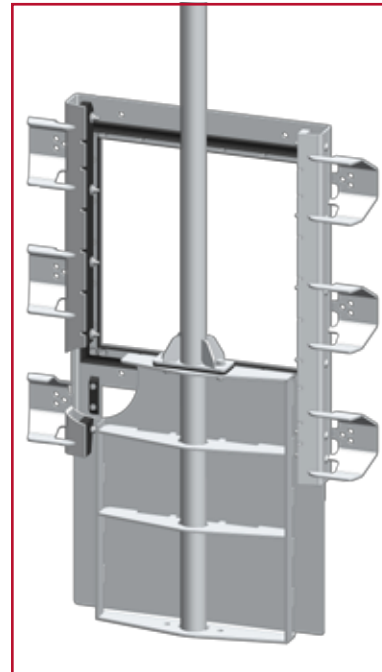
Greep uit de selectie.

De getoonde spindelafsluiters zijn slechts een greep uit onze selectie van hoogwaardige spindelafsluiters. Bekijk onze website voor meer informatie of vraag onze documentatiebladen aan.



Spindelafsluiter SG(E)4

De Morselt SG(E)4 spindelafsluiter is monteerbaar op een vlakke wand en te gebruiken als een regelschuif (met rechthoekige doorlaat). De waterdruk afhankelijke dichting geplaatst in het raamwerk heeft als voordeel dat deze een gering draaimoment behoeft voor openen en sluiten. Tevens hierdoor minder slijtage aan de dichting.



Spindelafsluiter A4

De Morselt A4 spindelafsluiter is monteerbaar op een vlakke wand. Verder is de A4 gelijk aan het type SG(E)4, echter beweegt de afsluiterplaat bij openen naar beneden. De schuif is toepasbaar daar waar zich geen of weinig ruimte boven de af te sluiten sporing bevindt en is tevens te gebruiken als regelbare overstortschuif.

Aanvullende informatie

De afsluiters tot de doorlaat DN 1000 zijn standaard dichtend tot 4 mwk, daar boven naar uw gewenste druk. Aan te bevelen is om afsluiters welke geregeld open en dicht gedraaid worden te voorzien van een instelbaar zelfwerkend spindelmoer-smeerpatroon.